

图 27 黑背后蛛 (♂) *Meta nigradorsalis* Tanikawa

A. 前侧眼 (anterior lateral eye); B. 后侧眼 (posterior lateral eye); C. 后中眼 (posterior median eye); D. 左螯肢, 前面观 (left chelicera, front view); E. 同上, 后面观 (do., posterior view); F. 左触肢器, 腹面观 (left palpal organ, ventral view); G. 同上, 侧面观 (do., lateral view); H. 同上, 展开 (do., expanded)

生物学: 生活在洞内。

观察标本: 1♀, 贵州荔波县茂兰自然保护区, 1996年3月2日, 陈会明采; 1♂, 贵州赤水自然保护区, 2000年5月27日, 陈会明采。

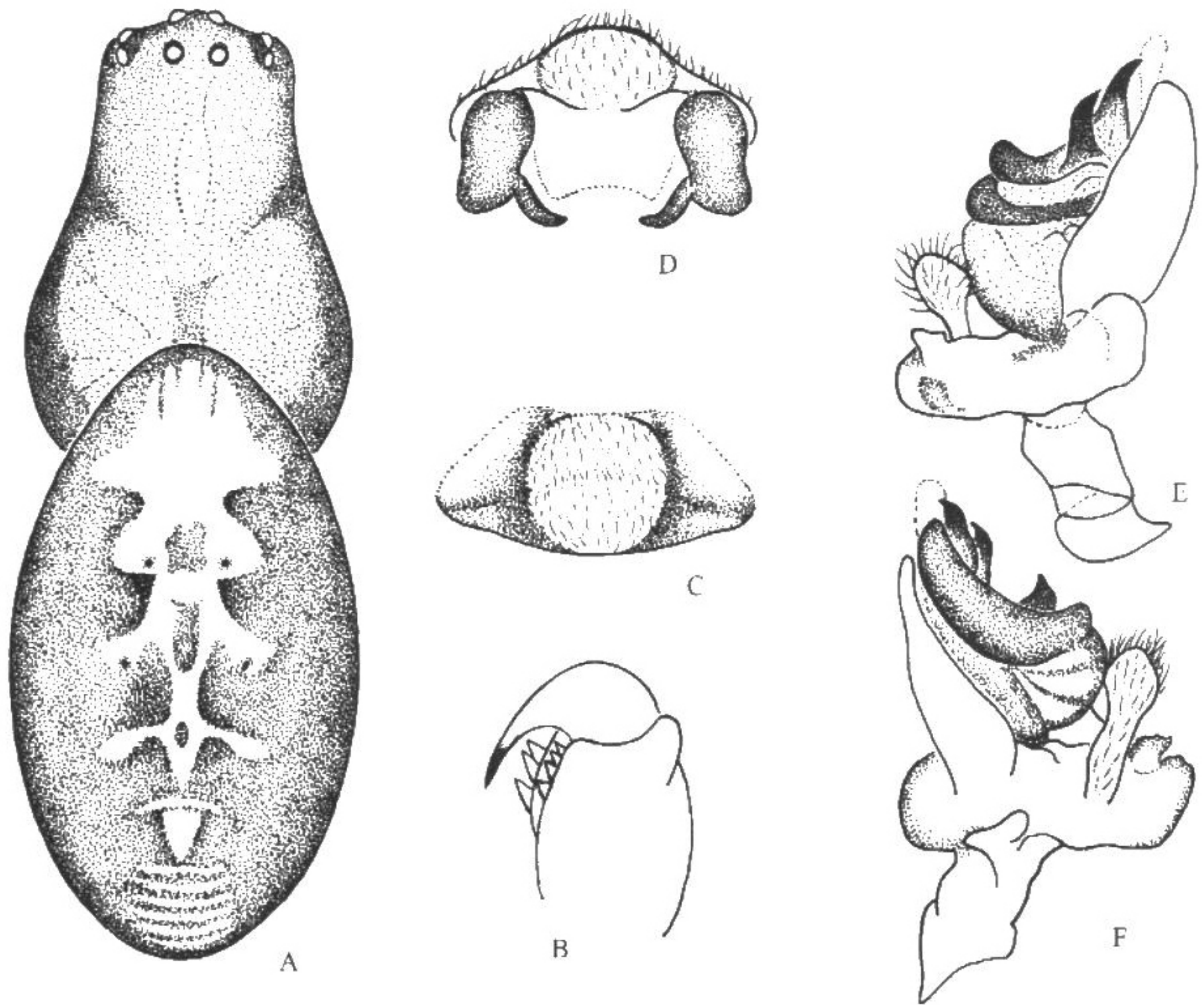
地理分布: 贵州; 日本。

分类讨论: 谷川明男 (Tanikawa, 1994) 在订立本种时指出, “本种的分类地位不十分清楚。其腹部的形状和雄蛛触肢器的外观近似于茄蛛属 *Metellina* 的成员, 将其放入后蛛属 *Meta* 是基于如下重要特征: 螯肢后齿堤有 4 齿; 外雌器的插入孔在后面; 雄蛛的触肢相当骨化。” 根据本种的特征, 笔者倾向于将其归入茄蛛属 *Metallina*, 但由于仅有 1 对标本, 深入解剖比较困难, 故遵循谷川明男博士的意见, 仍将其放在后蛛属 *Meta* 中。

(11) 千山后蛛 *Meta qianshanensis* Zhu et Zhu, 1983 (图 28)

Meta qianshanensis Zhu & Zhu (朱淑范、朱传典), 1983: 139, figs. a-f; Song, Zhu & Chen, 1999: 216, figs.

123H~I, L~M.

图 28 千山后蛛 *Meta qianshanensis* Zhu et Zhu

A. 雌蛛，背面观 (female, dorsal view); B. 左螯肢，后面观 (left chelicera, posterior view); C. 外雌器，腹面观 (epigynum, ventral view); D. 同上，背面观 (do., dorsal view); E. 雄蛛左触肢器，外侧观 (left palpal organ of male, retrolateral view); F. 同上，内侧观 (do., prolateral view) (仿 Zhu & Zhu, 1983)

雌蛛体长 10.50~14.00。一雌蛛体长 12.50；头胸部长 5.00，宽 4.50；腹部长 7.50，宽 6.50。眼列近乎平直。前中眼间距小于前中侧眼间距，后中眼间距小于后中侧眼间距，前后侧眼相接。中眼域梯形，前边小于后边。后中眼大于其他各眼。中窝深，三角形。螯肢红褐色，前齿堤有 3 齿，等大，第 3 齿稍远离前 2 齿；后齿堤有 4 小齿，第 4 齿稍大。胸板黄褐色，后端细窄，插入基节 IV 之间，前缘略前凹，两侧缘在基节 II、III、IV 处稍突出。步足黄褐色，具硬刺，胫节刺较多。步足测量：I 28.00 (8.55+9.50+7.50+2.45)，II 23.95 (7.55+7.40+7.00+2.00)，III 18.02 (5.80+5.90+4.50+2.00)，IV 21.02 (6.52+7.00+5.50+2.00)。足式：1, 2, 4, 3。腹部背面浅黄色至深褐色，变化较大，有明显的斑纹。

雄蛛体长 10.25。头胸部长 6.00，宽 4.00；腹部长 4.25，宽 3.55。步足测量：I

29.10 (8.05 + 10.00 + 8.05 + 3.00), II 24.60 (7.05 + 8.55 + 6.50 + 2.50), III 15.60 (5.05 + 4.55 + 4.50 + 1.50), IV 19.10 (6.50 + 5.50 + 5.55 + 1.55)。足式同雌蛛。

鉴别特征: 本种与布氏后蛛 *M. bourneti* Simon, 1922 (Roberts, 1985: 202, figs. 90e, 91e) 的主要区别是触肢器副跗舟的形状不同, 其他骨片也有差异; 外雌器的外观和内部结构不同。本种与黑背后蛛 *M. nigradorsalis* 和沈氏后蛛 *M. shenae* 的区别是副跗舟近顶部膨大。

地理分布: 辽宁 (千山)。

(12) 沈氏后蛛, 新种 *Meta shenae* sp. nov. (图 29)

正模: ♂, 西藏亚东县 (27°24'N, 88°54'E), 2002 年 9 月 4 日, 张锋采。

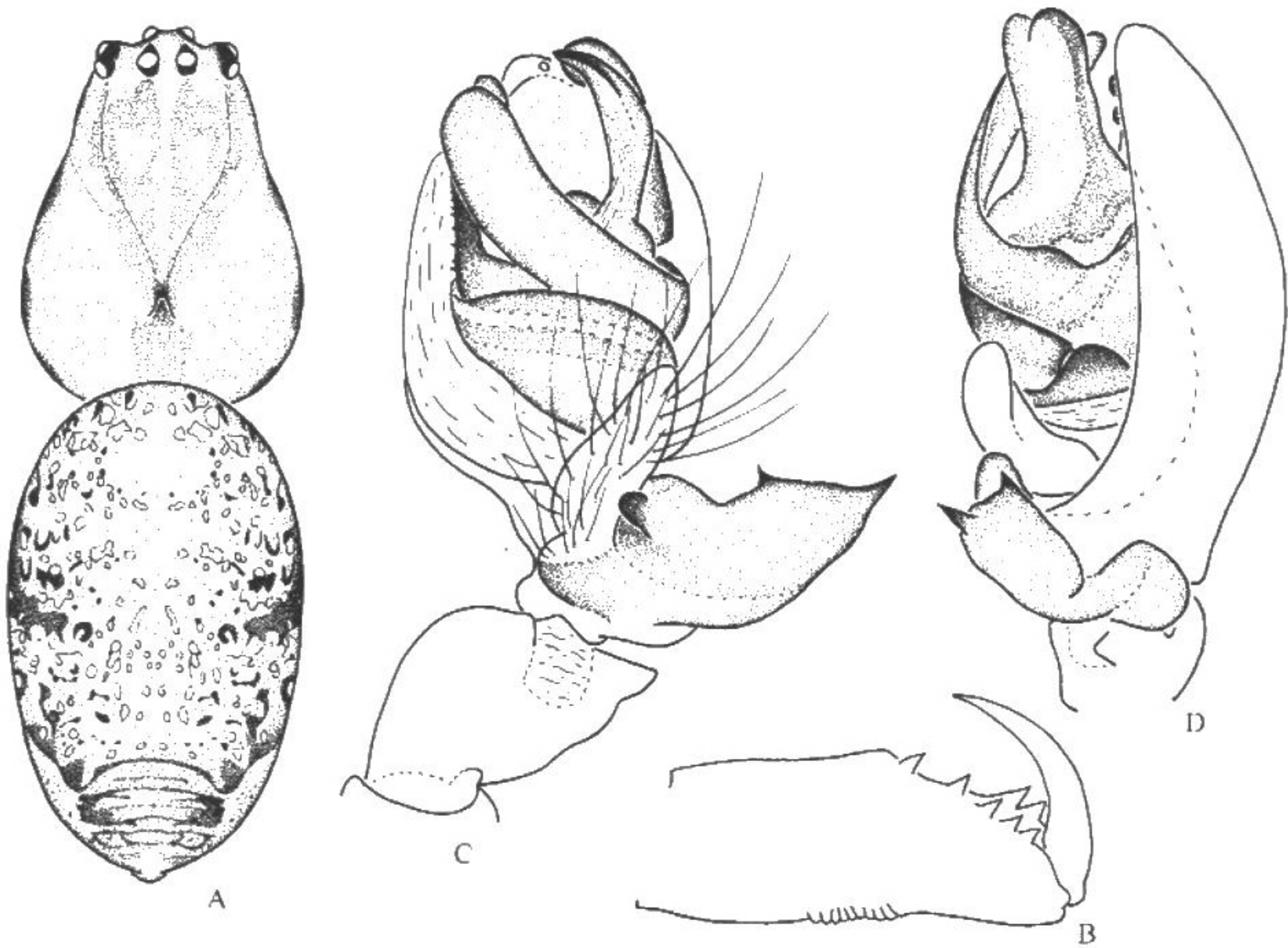


图 29 沈氏后蛛, 新种 *Meta shenae* sp. nov.

A. 雄蛛, 背面观 (male, dorsal view); B. 左螯肢, 后面观 (left chelicera, back view); C. 雄蛛左触肢器, 腹面观 (left palpal organ of male, ventral view); D. 同上, 侧面观 (do., lateral view)

雄蛛体长 5.22; 头胸部长 2.34, 宽 1.80; 腹部长 2.97, 宽 1.89。背甲浅黄褐色, 中央自后列眼之后到背后缘具一浅黑色纵带。中窝倒“V”字形。颈沟和放射沟均不明显。两眼列均后凹, 前侧眼、后中眼和后侧眼均具明显的黑褐色眼斑。前中侧眼间距大于前中眼间距 (0.15:0.10); 后中侧眼间距大于后中眼间距 (0.18:0.08); 前、后侧眼相接。中眼域长 0.43, 前边宽 0.36, 后边宽 0.40。后中眼 > 前侧眼 = 前中眼 = 后侧眼